

# 蔣學正

## 簡約美式 勾勒細致優雅風情

### Exquisite Refinement

撰文/黃靖崴 攝影/吳啟民

設計公司/講譯國際室內設計有限公司  
 電話/桃園 03-4227897; 新竹 03-6676818  
 e-mail / 桃園 chiang.yi.design@gmail.com; 新竹 chianghc68@gmail.com  
 地址/桃園市中區區領航南路一段 186 號; 新竹縣竹北市自強六街 38 號  
 公司網址/ www.chiang-design.com  
 參與設計/講譯國際設計團隊  
 空間性質/實品屋  
 座落位置/桃園市  
 面積/68 坪  
 主要建材/木皮染色、進口大理石、鏡面、玻璃、壁紙、冷烤漆  
 完工時間/2014 年 3 月

本案位於桃園市藝文特區，周圍環境雅緻優美、人文氣息濃厚，加之高級豪宅匯集，成為城市美麗的新興聚落。原建築量體樓高達 3.3 米，較一般住宅更顯大器雍容是主要空間特色，另一方面繁複的樑構與錯綜管線於室內橫陳，如何有條不紊地匿隱於層板建材之內則是業主主要需求。在突顯空間優勢與解決原生問題的縝密思考下，設計師以極致優雅的簡約美式風情，為家屋創造出紐約上城般，淡雅純淨的居家風景。

步入玄關，藝術品端景為家屋精緻的品味及舒放的風格美學揭開翩然序曲。整體空間以黑白灰作為主要基調，並融入線板元素，塑造典雅非凡的空間意象。公共場域以通透格局展現氣宇軒昂的恢弘氣度，其中客廳空間以美式豪邸常見的起居室壁爐為創意發想，主牆以木皮染色與大理石檯面打造而成，在柔和的間接光源映照下，透出細膩優雅的沉靜質感。

而藕灰色柔適沙發與單椅，搭配咖啡色皮編方凳，加之高低錯落的大理石與木皮面茶几，多元材質與豐富的色彩選配，譜寫出冷凝與光潔紋理的層次變化。另外設計師在細節處體現創意的精緻手法極具巧思，如客廳與書房之間，以灰色大理石與白色山型石拼貼質材作為沙發背牆，在其上則以疏密不一、前後交錯的半透明茶玻格柵取代隔屏，讓空間保有開闊悠閒的輕緩步調。

若將這座宅邸視為詩篇詠誦，那麼講究「對稱」的輕古典語彙，必是反覆複沓的韻腳。以橫切面為例，透白純淨為主體的客廳，便與白色鋼烤人造石打造的廚房在色彩鋪陳上融為一體，而書房則以咖啡色書櫃、垂墜立燈和餐廳靜謐陳設、圓型吊燈相互輝映。小至家具家飾選擇，大至格局分配，設計師均以平衡對稱的手法，為風格凝聚出平衡和諧的整體連貫性。

再進入主臥之前於廊道可見藝術端景再造，與玄關的風華點綴遙相呼應。明亮浪漫的主臥房，延續白淨簡約的基調，並在天花以線板輕綴，使挑高處更顯縱深，間接放大了空間的視覺效果。床背牆則以雷射雕花刻畫立體美感，為眠臥之所挹注華美氣韻。

另外次臥的寢居風情，設計師於主牆營塑上極具用心。小孩房以柔白壁紙，為牆面銘刻出浮雕般的手感，以不過度飾琢的方式，輕盈地圍塑出壁面獨特的線條質地，同時保有臥房獨具的和緩氛圍；長輩房主牆則以灰色線板拼貼展現俐落工法，大面積寬幅窗景則以羅馬簾垂佈，不僅為臥房創造出柔靜古典的情境，也為空間釀造出細致而詩意的調性主題。



1. 客廳主牆以木皮染色與大理石檯面打造而成。  
 2. 色調以黑白灰為基底，塑造典雅非凡的空間意象。



客廳與書房之間，以半透明茶玻格柵取代隔屏，讓空間保有開闊悠閒的輕緩步調。







透白純淨的客廳與廚房在色彩鋪陳上融為一體；書房咖啡色書櫃、立燈和餐廳靜謐陳設、圓型吊燈相互輝映。

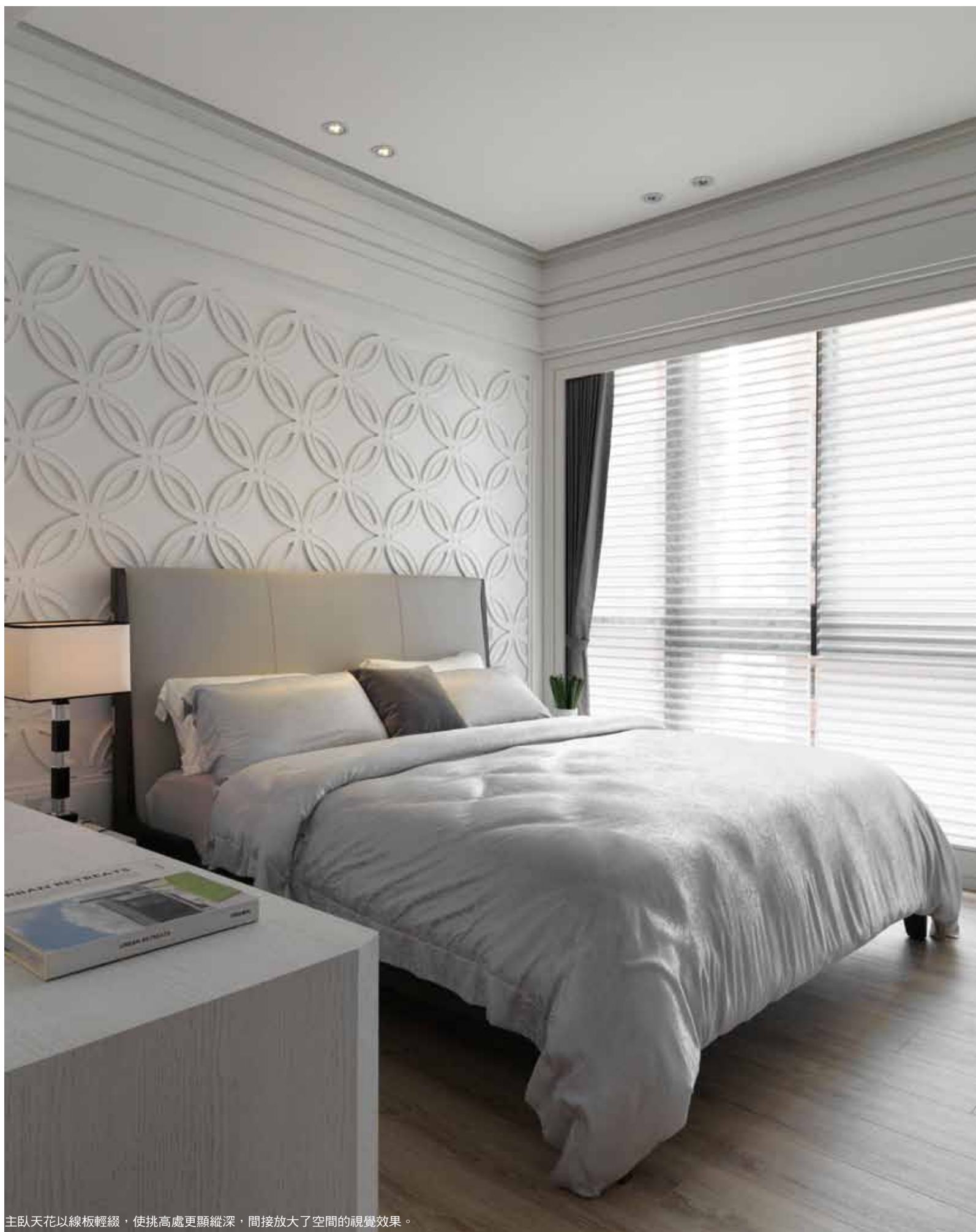


廚房與餐廳以亮白人造石與沉靜木質感形塑鮮明對比。

1.2. 廚房與餐廳以亮白人造石與沉靜木質感形塑鮮明對比。







主臥天花以線板輕綴，使挑高處更顯縱深，間接放大了空間的視覺效果。



雷射雕花刻畫立體美感，為眠臥之所挹注華美氣韻。



次臥以柔白壁紙，為牆面銘刻出浮雕般的手感。



寢居窗景以羅馬簾垂佈，創造出雅靜古典的情境。

